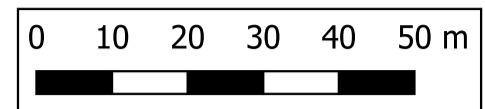




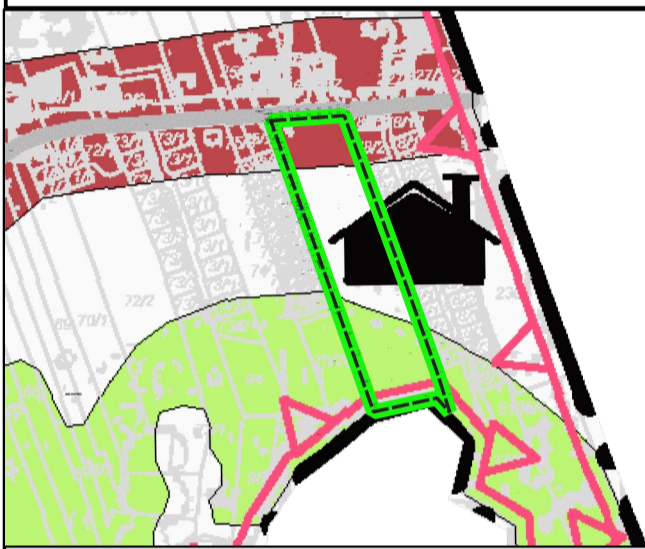
MIEJSCOWY PLAN ZAGOSPODAROWANIA PRZESTRZENNEGO CZĘŚCI WSI GOŁĄBKI ORAZ CZĘŚCI WSI OSTROWITE GM. TRZEMESZNO



SKALA 1:1000



STUDIUM UWARUNKOWAŃ I KIERUNKÓW ZAGOSPODAROWANIA PRZESTRZENNEGO MIASTA I GMINY TRZEMESZNO - SKALA 1:10 000



— granica obszaru objętego miejscowym planem zagospodarowania przestrzennego

OZNACZENIA

- GRANICA GMINY
- TERENY ŁĄK I PASTWISK
- GRANICA TERENÓW TURYSTYCZNYCH
- WSIE Z DODATKOWĄ FUNKCJĄ TURYSTYCZNO-WYPOCZYNKOWĄ
- ISTNIEJĄCE I PROJEKTOWANE ZAINWESTOWANIE

OZNACZENIA

- granica obszaru objętego miejscowym planem zagospodarowania przestrzennego
- linia rozgraniczająca tereny o różnym przeznaczeniu lub różnych zasadach zagospodarowania
- nieprzekraczalna linia zabudowy
- MNW teren zabudowy mieszkaniowej jednorodzinnej wolnostojącej
- ZN teren zieleni naturalnej
- KD teren komunikacji drogowej publicznej
- Główny Zbiornik Wód Podziemnych GZWP 143 Subzbiornik Inowrocław - Gniezno

OZNACZENIA INFORMACYJNE

- linia wymiarowa
- granica województwa

Układ współrzędnych:
EPSG:2177 - ETRS89 / Poland CS2000 zone 6
Informacja o źródle pochodzenia użytego materiału państwowego zasobu geodezyjnego i kartograficznego, o której mowa w art. 40c ust. 3 ustawy z dnia 17 maja 1989 r. - Prawo geodezyjne i kartograficzne (Dz. U. z 2021 r. poz. 1990) Państwowy Ośrodek Dokumentacji Geodezyjnej i Kartograficznej w Gnieźnie
Licencja: GK.U.6642.0000.2024_3003_P

ZAŁĄCZNIK NR 2
DO UCHWAŁY RADY MIEJSKIEJ TRZEMESZNA
NR .../.../2026 Z DNIA 2026 r.
OGŁOSZONEJ W DZIENNIKU URZĘDOWYM WOJEWÓDZTWA
WIELKOPOLSKIEGO Z DNIA 2026 r., POZ.